



école de borzuat, sierra

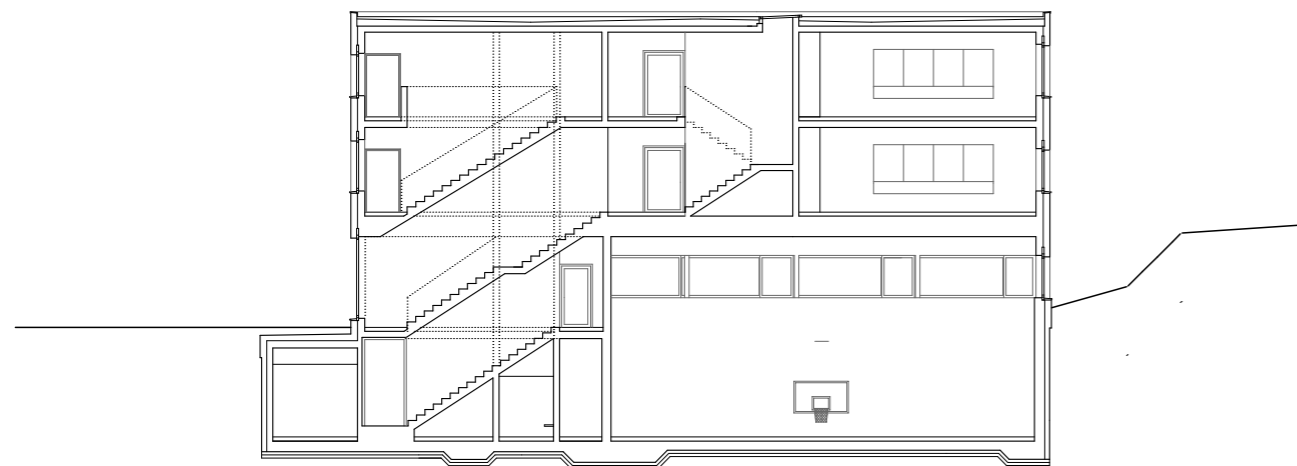
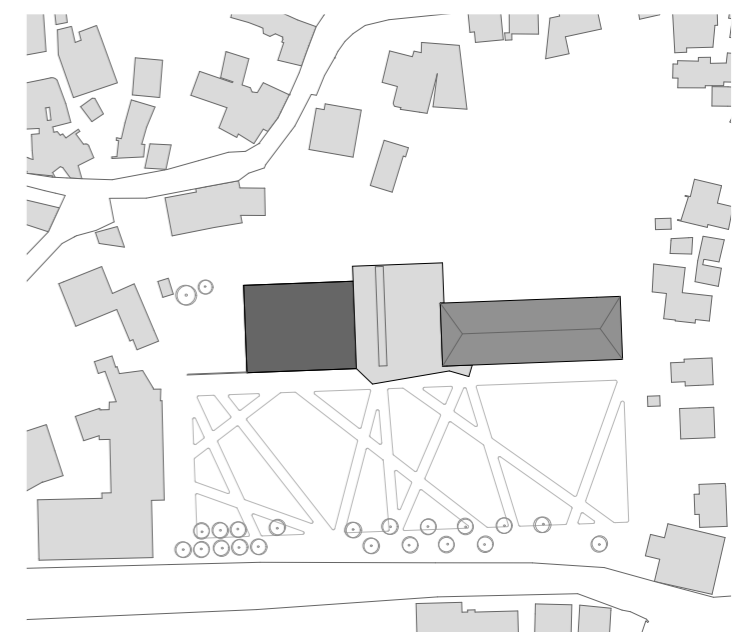
Le nouveau bâtiment est implanté au nord du site en continuité de l'ancienne école et de la salle de sport existante. Par sa volumétrie et son implantation, le nouveau volume cherche à redéfinir la position des bâtiments existants autour de l'espace horizontal de la cour d'école qui devient l'élément de référence du site. Cette cour est subdivisée en zones réservées à différentes activités (jeux de balles, zone calme, jeux enfants...) tout en permettant un usage unitaire de la surface en cas de manifestations.

La nouvelle école est organisée en quatre unités spatiales et pédagogiques : espace familier entre l'échelle de la classe et celle de l'école. Ces unités comprennent deux salles de classe, une salle d'appui et un espace polyvalent qui sert de pivot à chaque groupe. Cette organisation spatiale, induite par les contraintes structurelles issues de la superposition des salles de classe et de la salle de gym, propose des lieux d'enseignement offrant une grande liberté d'appropriation. Cet espace polyvalent est utilisé de multiples façons : salle de groupe, complément des salles de classe, terrain de jeux, vestiaire, espace d'exposition... La salle de sport disposée au niveau inférieur est en continuité avec la salle existante afin de profiter d'éventuelles synergies.

La matérialité intérieure renforce l'importance de l'organisation induite par l'efficacité structurelle et laisse les murs en béton armé définir les espaces. Un inox sablé à été choisi pour les éléments de mobilier fixe qui intègre l'ensemble de la technique et gère l'acoustique des locaux. Des touches de couleur sont apportées par le mobilier et les surfaces vitrées entre les différentes salles de chaque groupe contrastant avec la couleur neutre des autres matériaux.

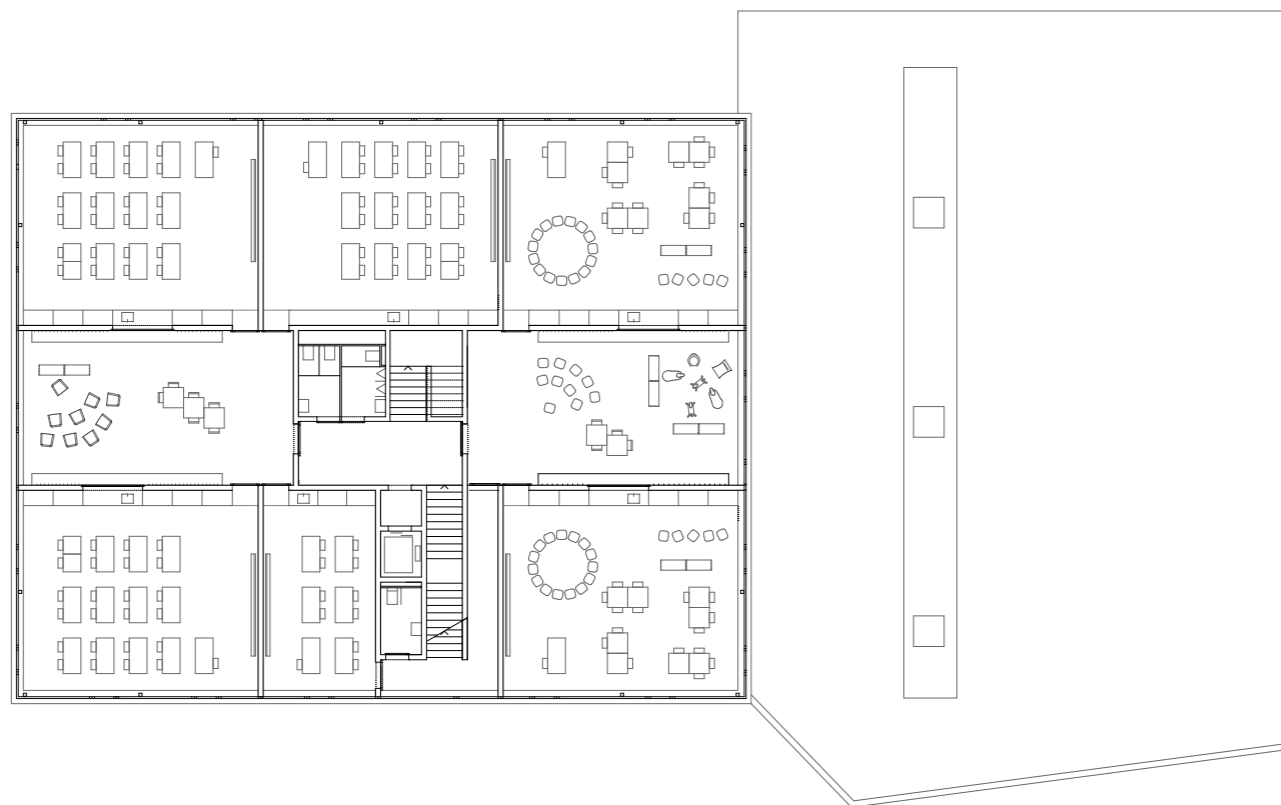
L'ensemble du programme est organisé dans un volume compact qui permet de minimiser les besoins en énergie. Cette rationalité dans la disposition des locaux, tend à réduire au maximum la surface dévolue aux circulations verticales et permet aux salles de classes de bénéficier de la vue et des gains thermiques de la double orientation à travers le bandeau vitré continue.

maître de l'ouvrage :
commune de sierra
programme :
12 classes, 1 salle de gym, locaux annexes
dates :
concours mars 2009, réalisation 2010-2012
volume sia 116 :
10'105 m³
photographe :
thomas jantscher



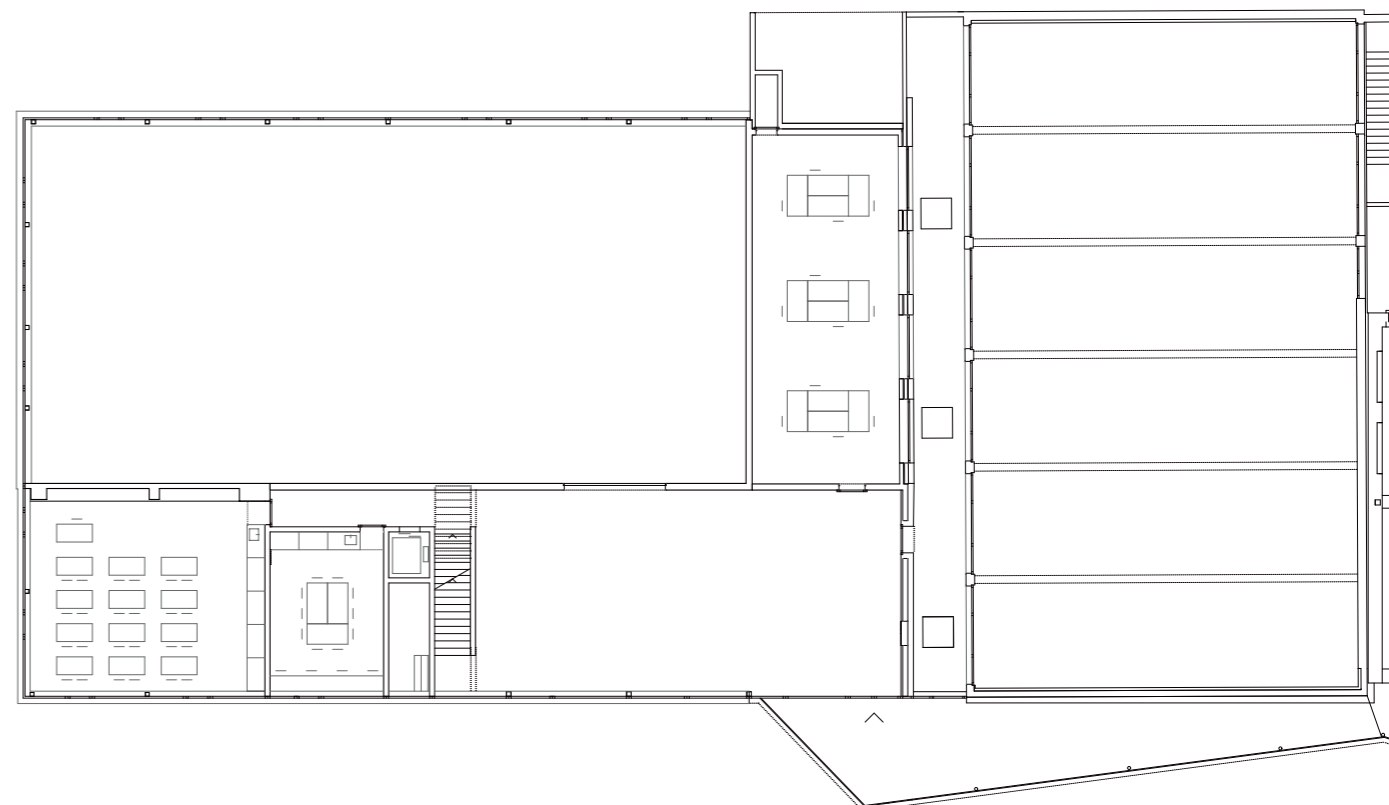
coupe

10m



niv. 0

10m



niv. +1